


teleskop 1.16 kompakt



Alles neu
macht der Mai:
von der BAUMA
direkt zu Ihrem
Einsatzort

GERKEN

VERMIETET ARBEITSBÜHNEN

GL 16 L – 300 kg Hublast mit FSK B | GS 120-9 WI –
die schlankste ihrer Klasse | GL 51 G – mehr Flexi-
bilität in der neuen 50-Meter-Klasse | Schwere Jungs
– Gerken erweitert das Teleskopstapler-Mietprogramm



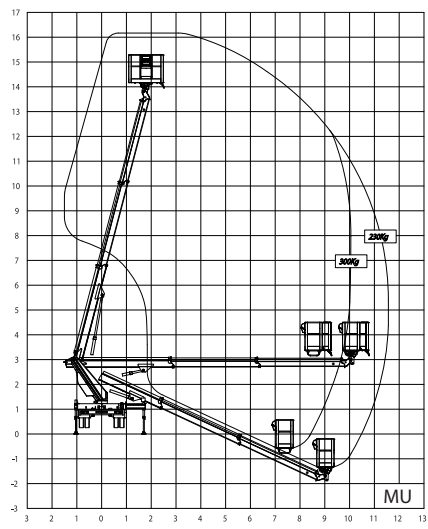
300 kg Korblast



GL 16 L – 300 kg Korblast auf 3,5-t-Fahrgestell

Einsatzdaten

Korblast in kg:	300 kg
Gesamtgewicht	3.500 kg
Führerscheinklasse:	B
Arbeitshöhe:	16,15 m
Reichweite:	11,50 m



Mit der neuen GL 16 L bietet Gerken erstmals eine LKW-Arbeitsbühne auf einem 3,5-t-Fahrgestell, die eine Korblast von 300 kg erreicht. Die GL 16 L erreicht 16,15 Meter Arbeitshöhe und eine Reichweite von maximal 11,50 Metern.

Die GL 16 L bietet somit Einsatzdaten, die bislang nur bei Fahrzeugen dieser Geräteklasse auf 7,5-t-Basis zu finden waren, und übertrifft diese damit in puncto Korblast teilweise deutlich. Sie deckt z. B. über 90% des Arbeitsdiagrammes der GL 17 G auf 7,5-t-Basis ab, und ersetzt diese damit in den meisten Fällen.

Die leistungsstarke GL 16 L bringt z. B. zwei Monteure mit bis zu 100 kg Material sicher nach oben und darf mit Führerscheinklasse B gefahren werden.

Sie ist sehr einfach zu bedienen, erlaubt zwei Teleskop-Bewegungen gleichzeitig und ist zuverlässig in der Anwendung. Sie kann auch kompakt im Fahrzeugprofil abgestützt werden und ist somit ideal für den Einsatz im Verkehrsraum oder z. B. in Parklücken.

Weitere Infos: 0211/9 74 76-313

GS 120-9 WI – die schlankeste ihrer Klasse

Im Segment der Scheren-Arbeitsbühnen mit 12 Meter Arbeitshöhe waren bislang nur Maschinen mit mindestens 1,00 Meter Breite der Standard. Die neue GS 120-9 WI setzt hier mit einer Breite von nur 0,9 Meter neue Maßstäbe ohne Kompromisse.

Sie erreicht trotz kompakter Abmessungen 12,02 Meter Arbeitshöhe und bringt mit 300 kg Hublast 3 Monteure und Material sicher nach oben.

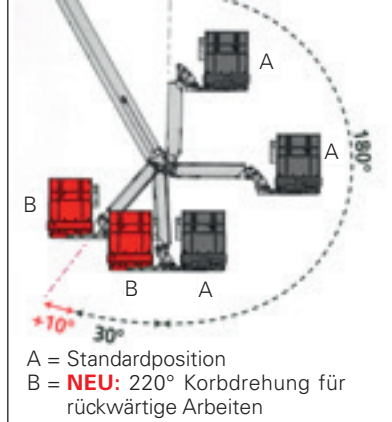
Die ausschiebbare Plattform misst standardmäßig 2,26 x 0,87 Meter, kann aber bis auf eine Länge von 3,65 Meter ausgeschoben werden. Dabei ist der Auszug mit 300 kg voll belastbar.

Die 3.080 kg schwere GS 120-9 WI kann aus voller Arbeitshöhe verfahren werden und hinterlässt mit ihren abriebfreien Reifen keine Spuren auf empfindlichen Untergründen.

Durch ihre kompakten Abmessungen von 2,53 x 0,90 Meter und einen extrem kleinen Wendekreis kann sie auch unter sehr beengten Bedingungen hervorragend manövriert werden.

Die GS 120-9 WI steht ab sofort für ihren Einsatz bereit: Tel.: 0211/9 74 76-930





GL 51 G – die neue 51 Meter Klasse

Frisch von der Bauma ist die neue GL 51 G soeben im Gerken Mietpark eingetroffen. Die HEIGHT Performance-Arbeitsbühne aus dem Hause Ruthmann wird dort unter der Bezeichnung T510 HF geführt und setzt in dieser Klasse neue Maßstäbe.

Mit 51 Meter Arbeitshöhe, Doppelgelenk-Technik und einem um $2 \times 220^\circ$ verdrehbarem, stehenden Arbeitskorb erlaubt es die neue GL 51 G, Einsatzorte anzufahren, die bisher unerreichbar waren. So eignet sich die GL 51 G z. B. auch für Einsätze bis zu 20 Meter unter Flur, ideal u. a. für Einsätze in Hafenbecken oder unter Brücken.

Der 2,42 x 0,97 Meter große Arbeitskorb kann auf bis zu 3,82 Meter Länge ausgeschoben werden und trägt bis zu 600 kg Korblast. **Die GL 51 G steht ab sofort zur Verfügung. Weitere Informationen: 0211/9 74 76-313**



Neue Schwerlaststapler verfügbar



Neu im Gerken Mietpark sind Schwerlast-Teleskop- und Rotorstapler mit Hublasten von bis zu 12.000 kg.

Die sechs neuen Typen erreichen Hubhöhen von 8,60 bis 23,90 Meter und erweitern das Mietprogramm oberhalb der bisher verfügbaren 5.000-kg-Modelle.

Weitere Informationen erhalten Sie bei unseren Teleskopstapler-Spezialisten: 0211/9 74 76-930